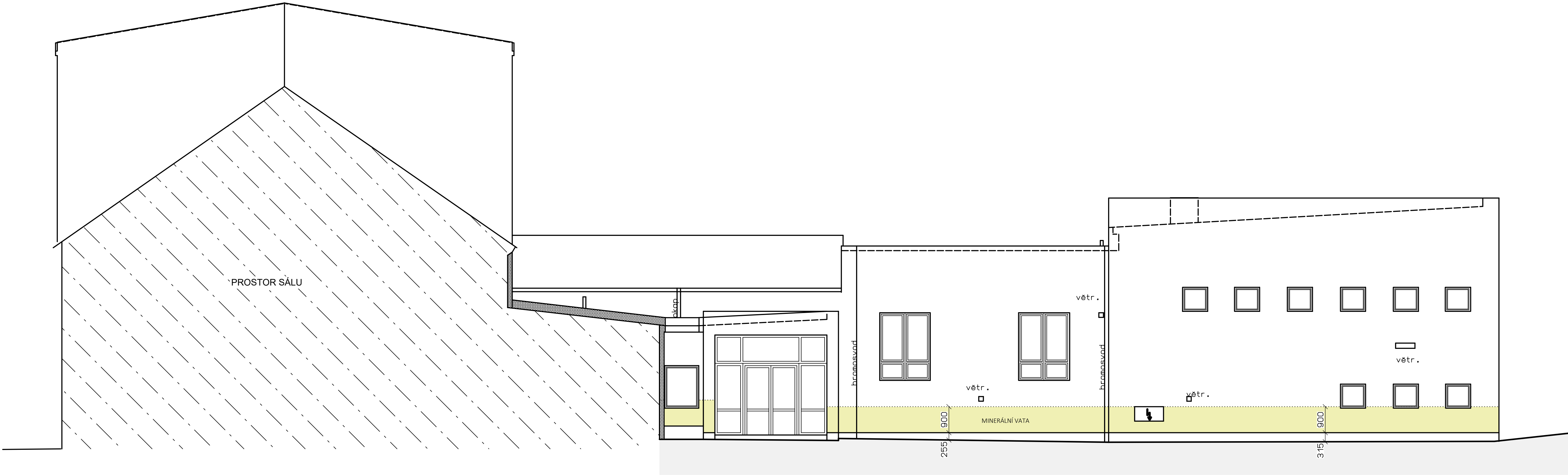


POHLED SEVEROVÝCHODNÍ (SÁL/KINO) NAVRHOVANÝ STAV



Revize:

Ateliér BO s.r.o  
Projekční činnost ve výstavbě  
722 055 529 m.vyzral@seznam.cz

Akce:  
**Snížení energetické náročnosti  
obj. Městs. kul. střed. v Lubech**

Stav. objekt:  
SO-01 ZATEPLENÍ OBJEKTU  
PROJEKT PRO PROVEDENÍ STAVBY

Investor:  
Město Luby  
nám. 5 května 164, 351 37 Luby

Lokalita:  
Revoluční 465, 351 37 Luby

Díleč část - profese:  
D.1.1 ARCHITEKTONICKO STAVEBNÍ ČÁST

Výkres:

Pohled severozápadní navrhovaný sta

Datum tisku: 09.01.2018 Měřítko: 1:75 Datum: 11/2017

Zpracoval: Ing. Marian Vyzral ;ČKAIT 0101896

Číslo akce: 73/2017 Číslo výkresu: D26 Revize: Rev.00